



**Индивидуальный  
жилой дом  
KD-127-1G**

Самара 2019

общей площадью 127 м<sup>2</sup>



**Ведомость чертежей:**

Параметры проекта Пояснения к проекту	1стр.
Ведомость чертежей Ведомость материалов Общие данные	2стр.
Фасад в осях А-В М 1:100 Фасад в осях 1-3 М 1:100	3стр.
Фасад в осях В-А М 1:100 Фасад в осях 3-1 М 1:100	4стр.
Разрез 1-1 М 1:100	5стр.
План свайно-ростверкового фундамента М 1:100 План кровли М 1:100	6стр.
Сечения свайно-ростверкового фундамента М 1:20	7стр.
План расстановки мебели на отм. +0.000 М 1:100 План расстановки мебели на отм. +3.300 М 1:100	8стр.
Кладочный план на отм. +0.000 М 1:100 Кладочный план на отм. +3.300 М 1:100	9стр.
План перемычек 1 этажа М 1:100 План перемычек 2 этажа М 1:100	10стр.
План перекрытия на отм. -0.080 М 1:100 План перекрытия на отм. +3.220 М 1:100	11стр.
План перекрытия на отм. +6.500 М 1:100	12стр.
План стропильной системы М 1:100 Узел А М 1:20	13стр.
Схема лестницы 1 М 1:25	14стр.
Развертка вентиляционной шахты М 1:50	15стр.
Визуализации	16-19стр.

**Ведомость материалов**

**Наружняя отделка:**

Площадь кровли	125 м <sup>2</sup>
Площадь окраски (цвет - белый "слоновая кость" , 2эт.)	74 м <sup>2</sup>
Площадь окраски (светлый бежевый, 1эт.)	112 м <sup>2</sup>
Площадь облицовки цоколя (декоративный камень)	21 м <sup>2</sup>
Площадь облицовки фасада (светлый клинкер под дерево)	40 м <sup>2</sup>
Площадь доп. утепления у монолитных поясов (100мм)	36 м <sup>2</sup>
Площадь утепления на чердаке (дер. балки) (200мм)	56 м <sup>2</sup>
Площадь утепления над крыльцом (100мм)	8,8 м <sup>2</sup>

**Конструкции:**

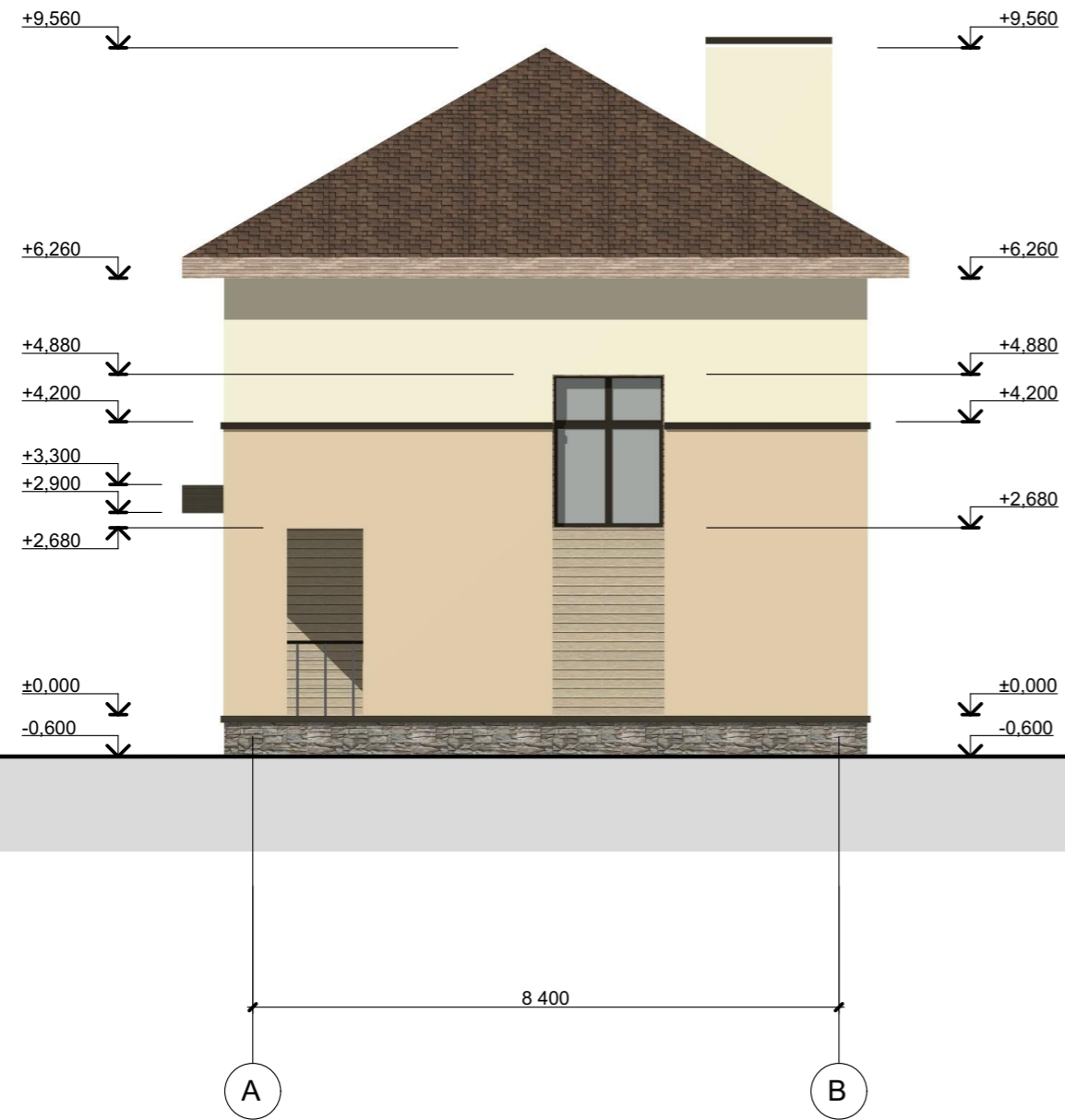
Внутренние стены (перегородки, газобетон толщиной 100мм)	3,7 м <sup>3</sup>
Внутренние стены (несущие, газобетон 400мм)	10 м <sup>3</sup>
Наружние стены (несущие, газобетон 400мм)	69 м <sup>3</sup>
Наружние стены (кладка под кровлей, кирпич М 150)	3,5 м <sup>3</sup>

**Общие данные:**

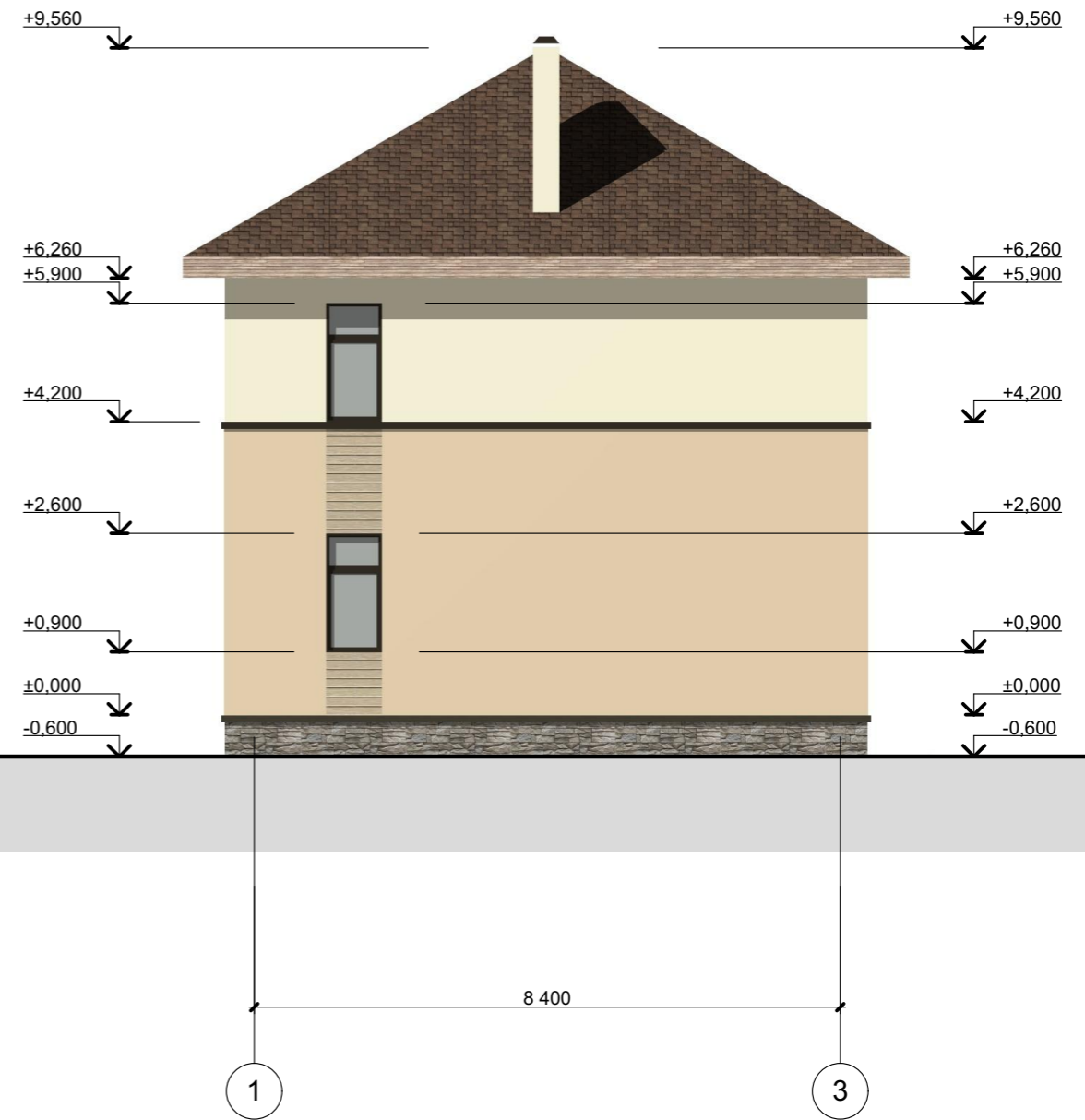
<b>Общая площадь дома</b> (площади внутренних несущих стен и перегородок <b>не включены</b> в общую площадь)	127 м <sup>2</sup>
Жилая площадь (спальни, гостиная)	71 м <sup>2</sup>
Площадь застройки (соприкосновения с землей)	85 м <sup>2</sup>
Площадь открытых террас	8 м <sup>2</sup>

						Индивидуальный жилой дом KD-127-1G			
Изм.	Кол.уч.	Лист	№ док.	Подпись	Дата				
Разраб.		Лазнов А.				Общие данные Ведомость материалов Ведомость чертежей	Стадия	Лист	Листов
Проверил.					АС		2	19	
Утв.									

Фасад в осях А-В М 1:100

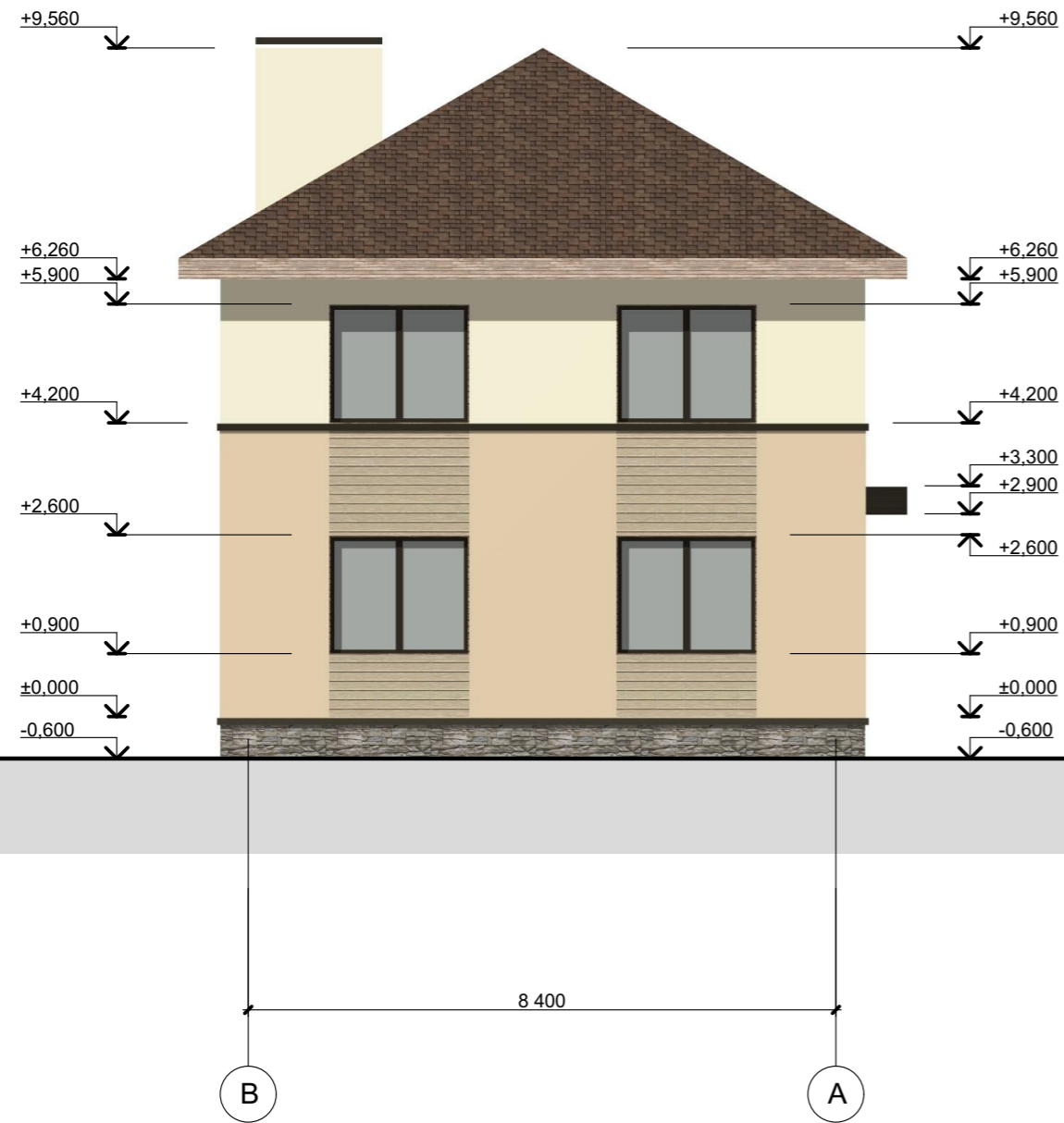


Фасад в осях 1-3 М 1:100

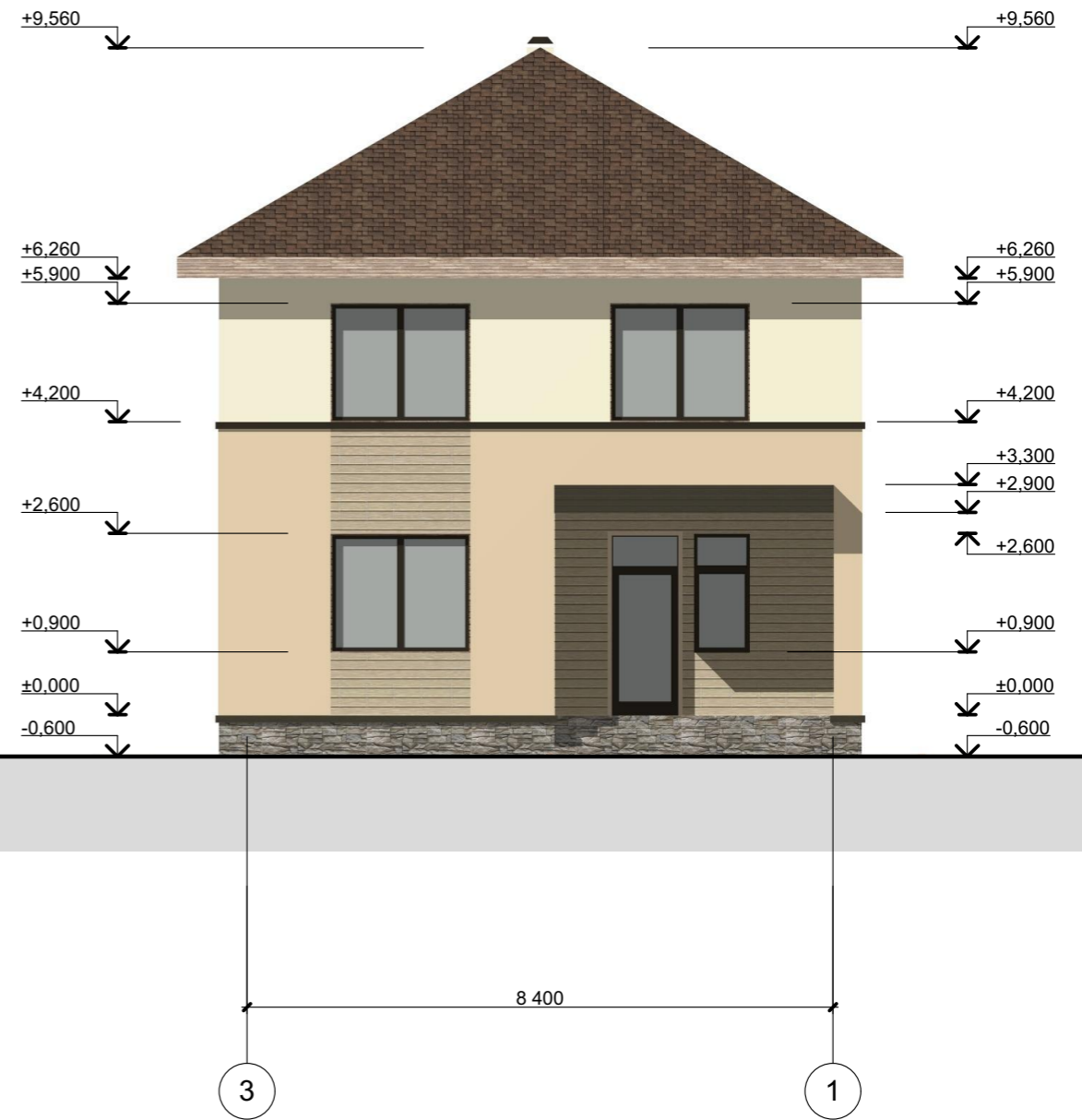


						Индивидуальный жилой дом KD-127-1G			
Изм.	Кол.уч.	Лист	№ док.	Подпись	Дата				
Разраб.		Лазнов А.				Фасад в осях А-В М 1:100 Фасад в осях 1-3 М 1:100	Стадия	Лист	Листов
Проверил.					АС		3		
Утв.									

Фасад в осях В-А М 1:100

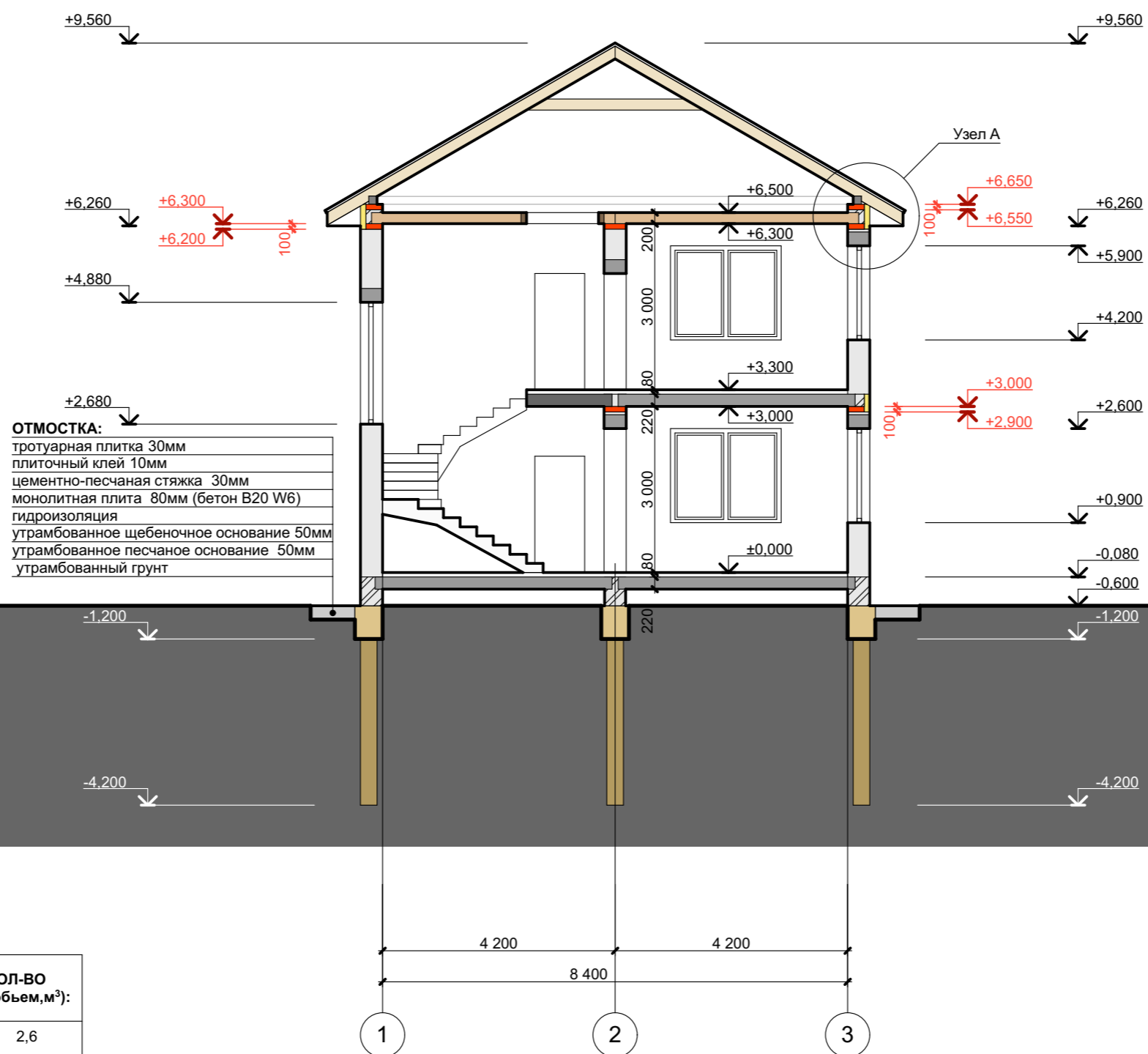


Фасад в осях 3-1 М 1:100



						Индивидуальный жилой дом KD-127-1G			
Изм.	Кол.уч.	Лист	№ док.	Подпись	Дата				
Разраб.		Лазнов А.				Фасад в осях В-А М 1:100 Фасад в осях 3-1 М 1:100	Стадия	Лист	Листов
Проверил.					АС		4		
Утв.									

Разрез 1-1 М 1:100



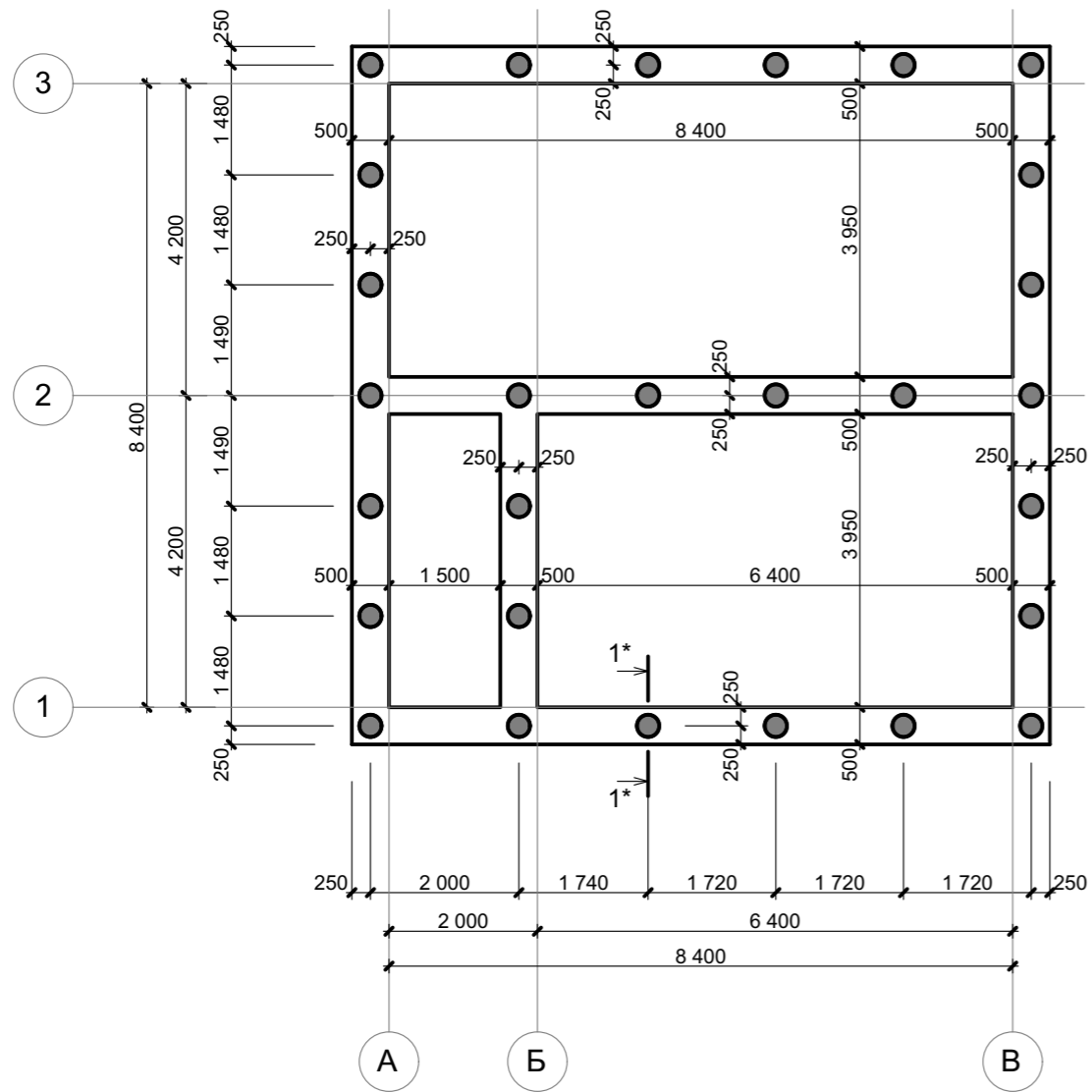
СПЕЦИФИКАЦИЯ МАТЕРИАЛОВ ОТМОСТКИ:

МАРКА/ПОЗ.	ОБОЗНАЧЕНИЕ	КОЛ-ВО (объем, м³):
2	Бетон В20 W6	2,6
4	Гидроизоляция	35 м²
6	Утрамбованное щебеночное основание	1,6
7	Утрамбованное песчаное основание	1,6

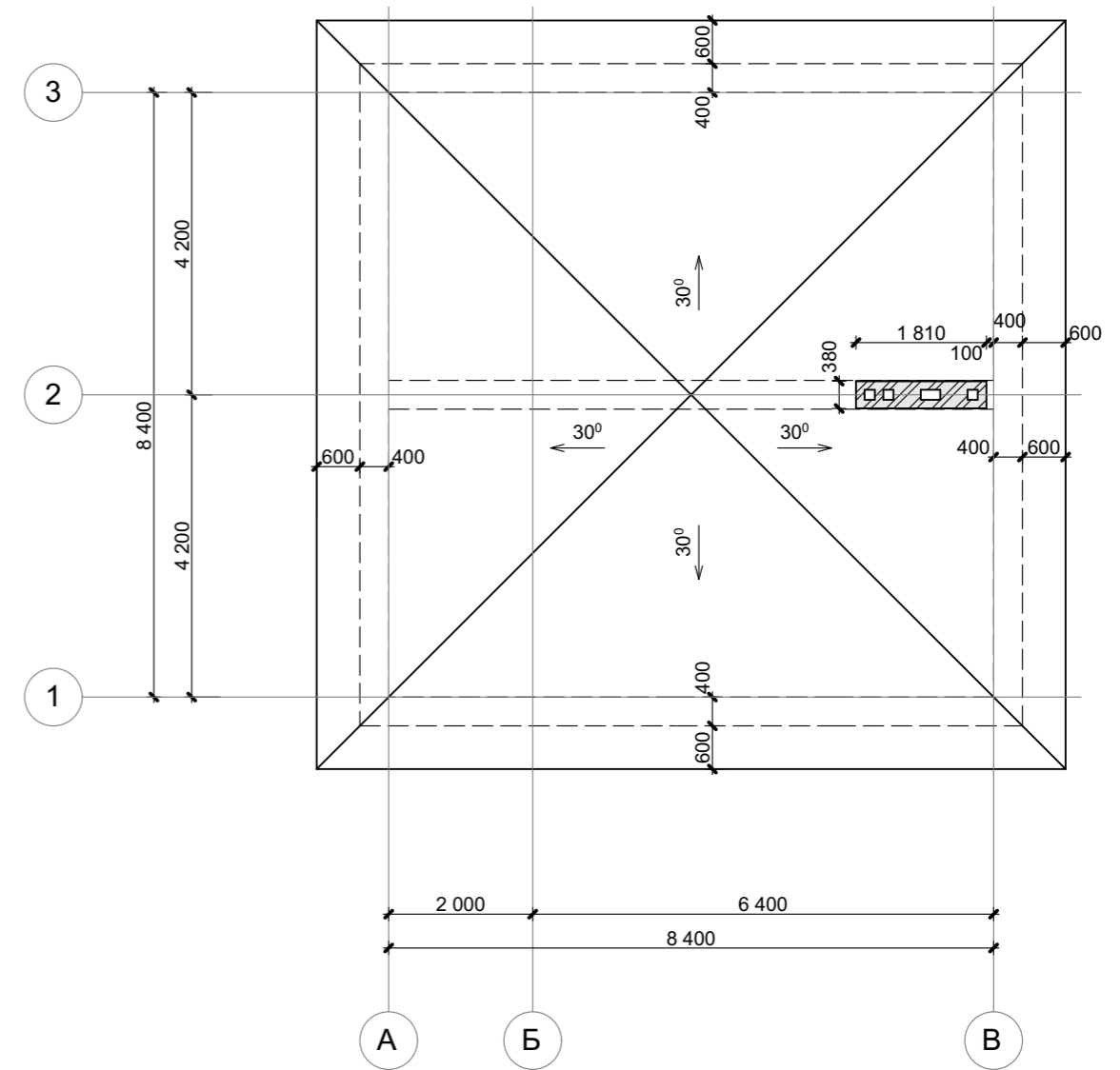
1. Красным цветом обозначены монолитные пояса.
2. В устройстве отмостки предусмотреть систему дренажа.

						Индивидуальный жилой дом KD-127-1G			
Изм.	Кол.уч.	Лист	№ док.	Подпись	Дата				
Разраб.		Лазнов А.				Разрез 1-1 М 1:100	Стадия	Лист	Листов
Проверил.					АС		5		
Утв.									

План свайно-ростверкового фундамента М 1:100

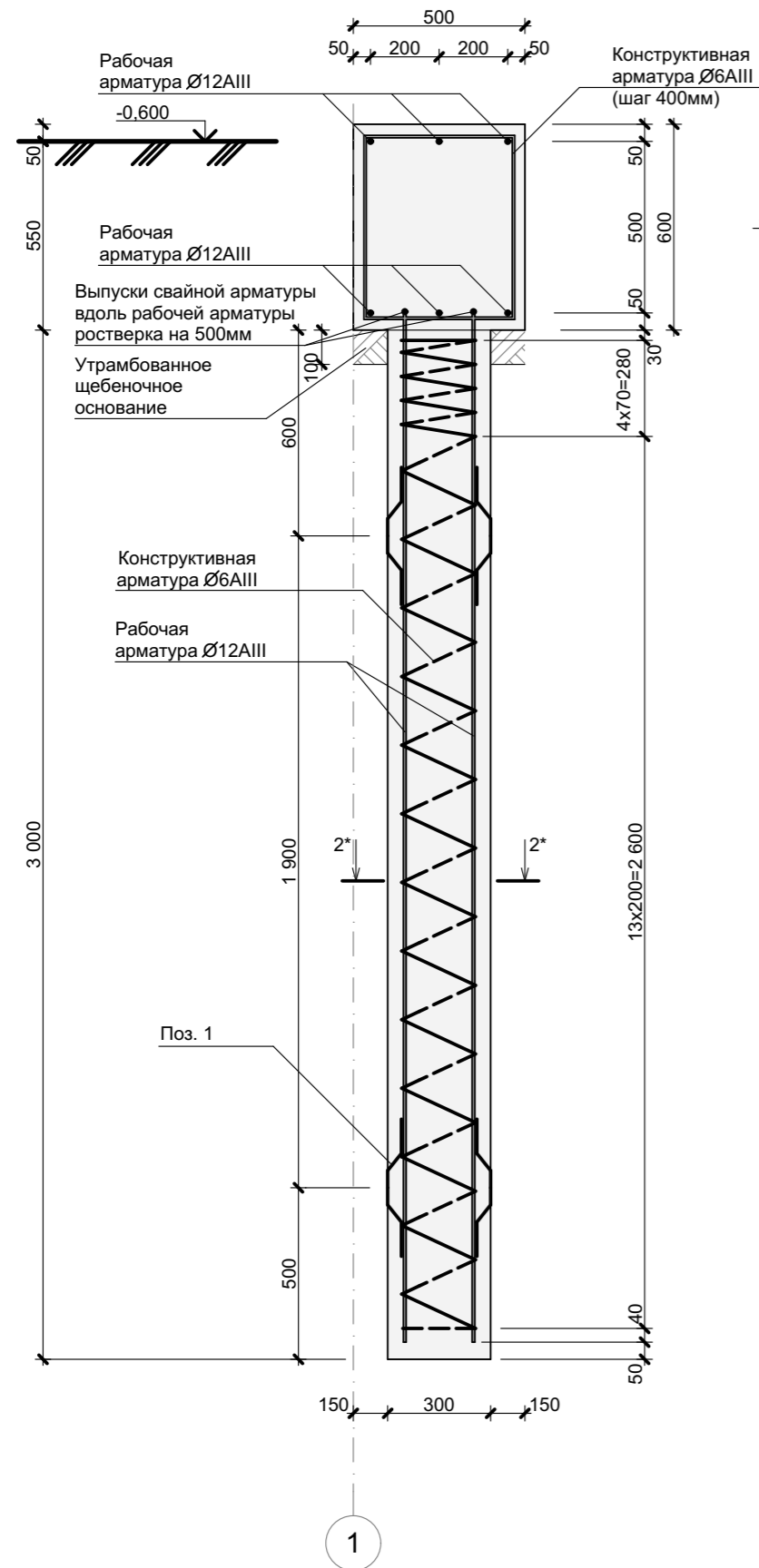


План кровли М 1:100

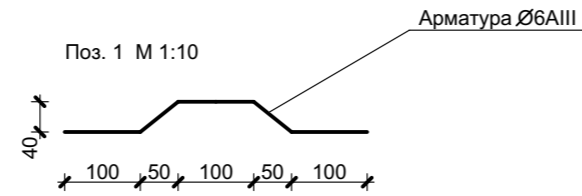


						Индивидуальный жилой дом KD-127-1G			
Изм.	Кол.уч.	Лист	№ док.	Подпись	Дата				
Разраб.		Лазнов А.				План свайно-ростверкового фундамента М 1:100	Стадия	Лист	Листов
Проверил.							АС	6	
Утв.						План кровли М 1:100			

**Сечение 1\*-1\* М1:20**



**Сечение 2\*-2\* М1:20**



**АРМИРОВАНИЕ ФУНДАМЕНТОВ (СВАИ + РОСТВЕРК):**

ОБОЗНАЧЕНИЕ	КОЛ-ВО (длина, м):	МАССА, кг	ПРИМЕЧАНИЕ:
Арматура AIII диаметром 12мм (0,888 кг на 1метр арматуры)	816	725	
Арматура AIII диаметром 6мм (0,222 кг на 1метр арматуры)	588	363	
Поз.1: Арматура AIII диаметром 6мм (0,222 кг на 1метр арматуры)	224шт. 112м.	25	

**СПЕЦИФИКАЦИЯ ФУНДАМЕНТНОЙ ПОДГОТОВКИ:**

ОБОЗНАЧЕНИЕ	КОЛ-ВО (м³):	ПРИМЕЧАНИЕ:
Утрамбованное щебеночное основание	2,5	

**Объем бетона: сваи + ростверк фундамента, марка В20 W6 (добавка на водонепроницаемость) (+ запас 5%)**

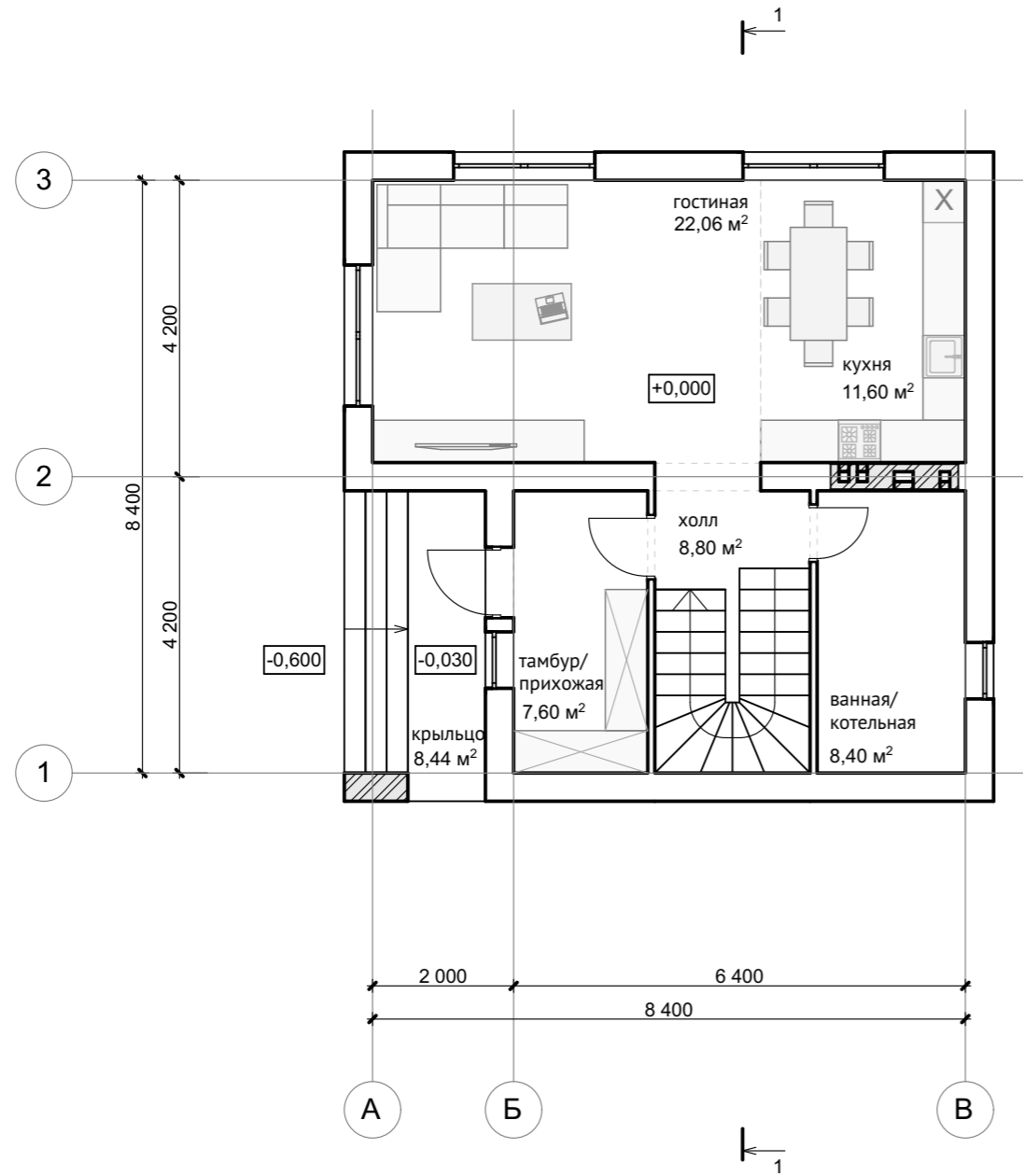
**21 м³**

**ПРИМЕЧАНИЯ:**

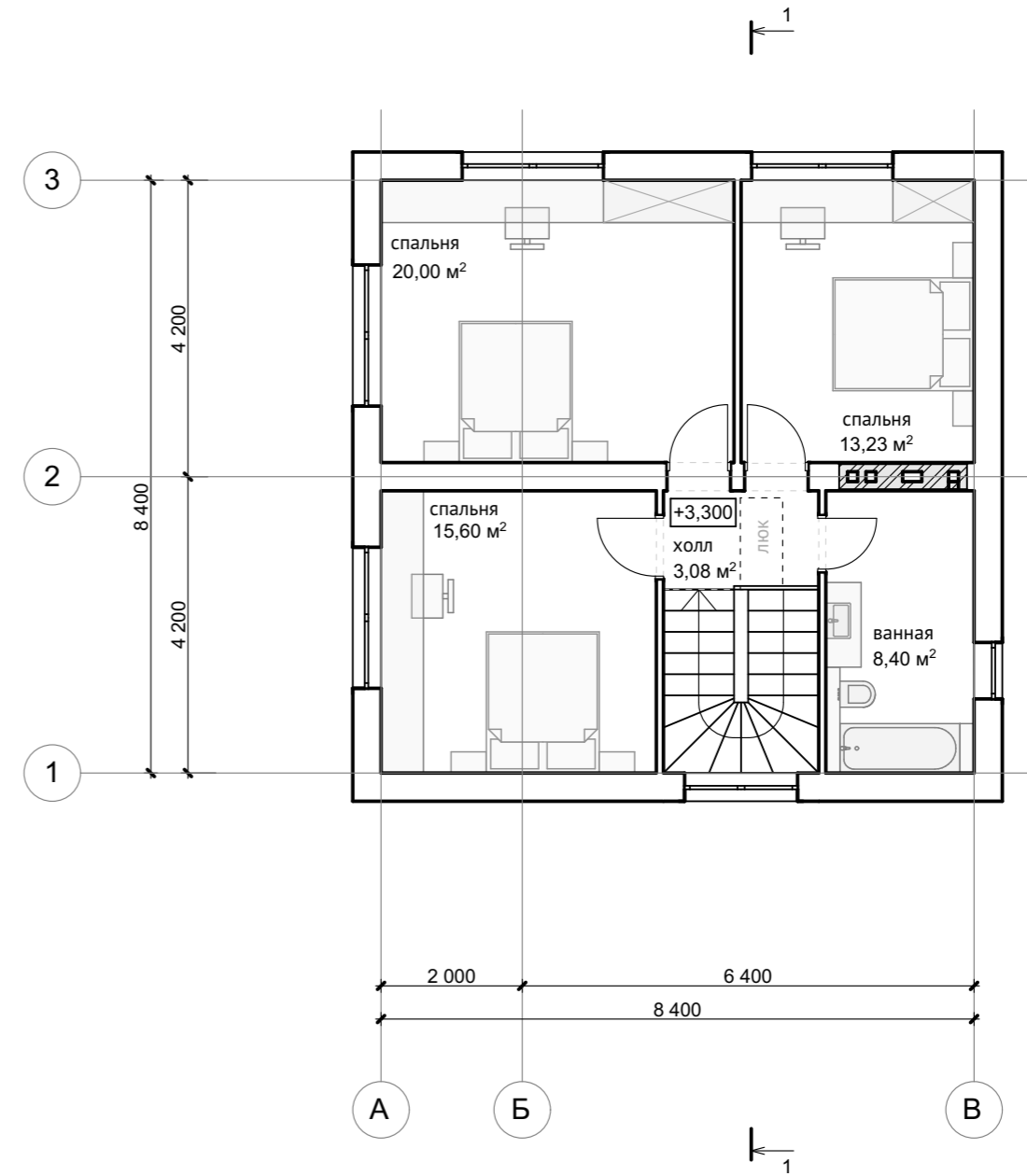
1. Выпуски рабочей арматуры свай производить вдоль нижнего ряда рабочей арматуры ростверка на длину 500мм (по 2 прутка вправо и влево соответственно)
2. Расход бетона при подсчете сметы принять с коэффициентом разбухания 1,2 (в спецификации объем принят с учетом данного коэффициента)
3. При наличии воды в скважине бетонирование свай выполнять с закреплением стенок инвентарными, извлекаемыми обсадными трубами.
4. Все железобетонные конструкции, соприкасающиеся с грунтом, обмазать битумом по 2 раза
5. Арматуру, попадающую в сваи, резать по месту.
6. Арматуру вязать вязальной проволокой
7. Арматурные стержни поз.1 в спецификации принять с учетом нахлеста.
8. Перед строительством данного типа фундамента необходима консультация со специалистом по конструктивному расчету для проверки и расчета нагрузок, а так же окончательного согласования сечений, схемы армирования и т.д.

Индивидуальный жилой дом KD-127-1G						
Изм.	Кол.уч.	Лист	№ док.	Подпись	Дата	
Разраб.		Лазнов А.				
Проверил.						
Утв.						
Сечения свайно-ростверкового фундамента М 1:20				Стадия	Лист	Листов
				АС	7	

План расстановки мебели на отметке +0,000 М 1:100



План расстановки мебели на отметке +3,300 М 1:100

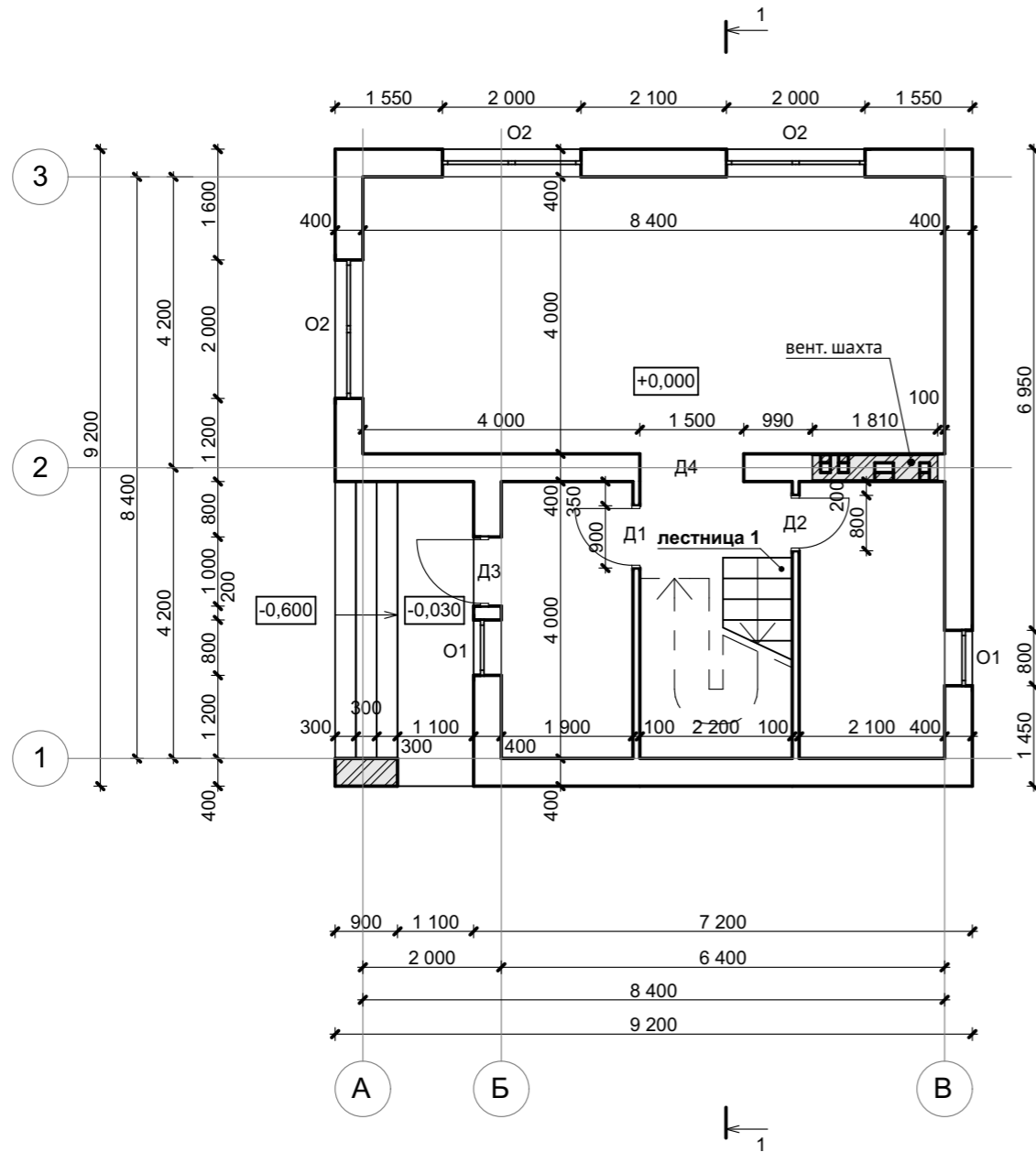


1. Все размеры уточнить по месту.
2. Мебель и сантехническое оборудование указаны без конкретной привязки и марки.
3. Площадь первого этажа - 67 м<sup>2</sup>.
4. Площадь второго этажа - 60 м<sup>2</sup>.
5. Общая площадь - 127 м<sup>2</sup>.

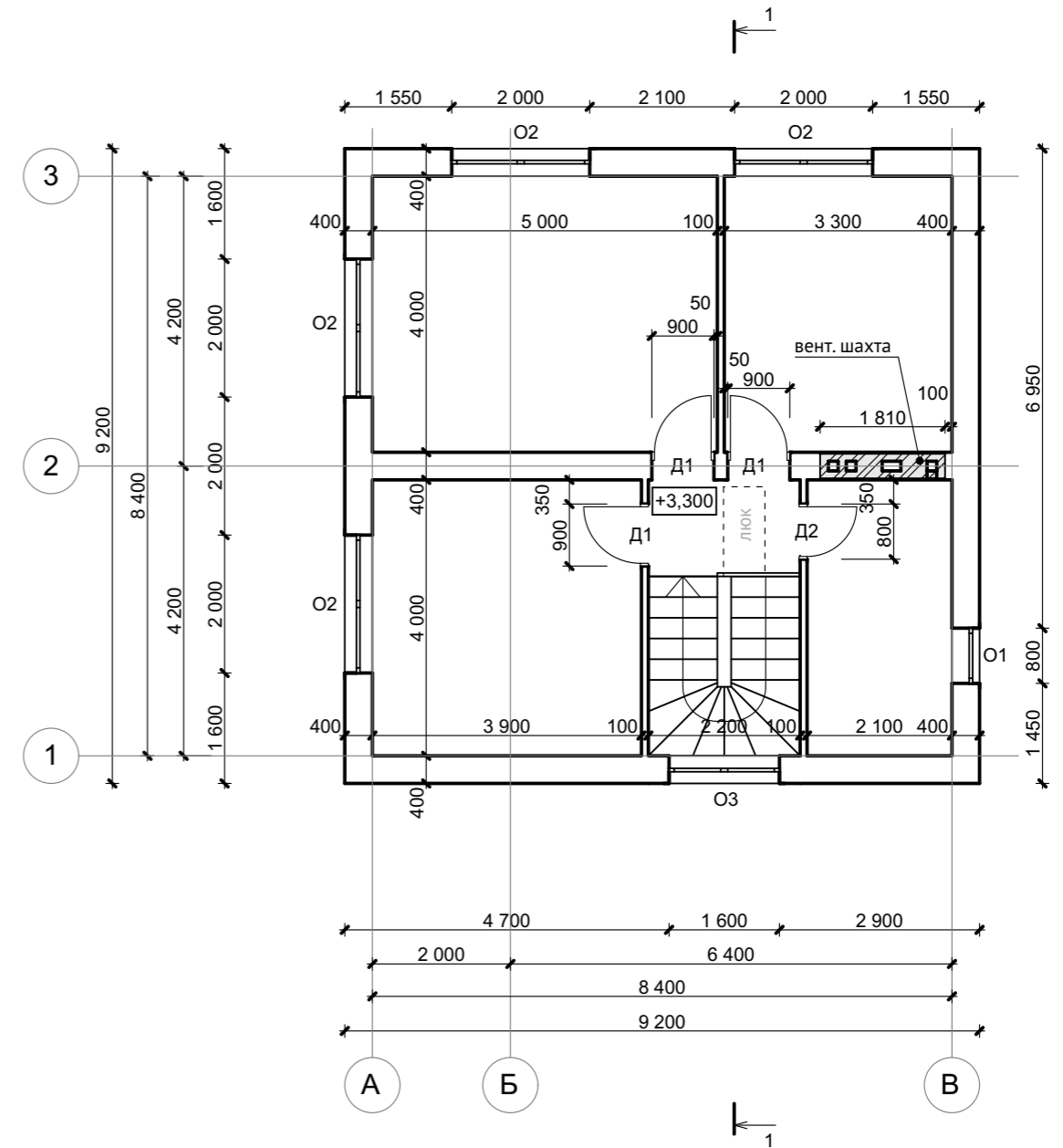
Индивидуальный жилой дом KD-127-1G					
Изм.	Кол.уч.	Лист	№ док.	Подпись	Дата
Разраб.		Лазнов А.			
Проверил.					
Утв.					

План расстановки мебели на отметке +0,000 М 1:100	Стадия	Лист	Листов
	АС	8	
План расстановки мебели на отметке +3,300 М 1:100			

Кладочный план на отметке +0,000 М 1:100



Кладочный план на отметке +3,300 М 1:100



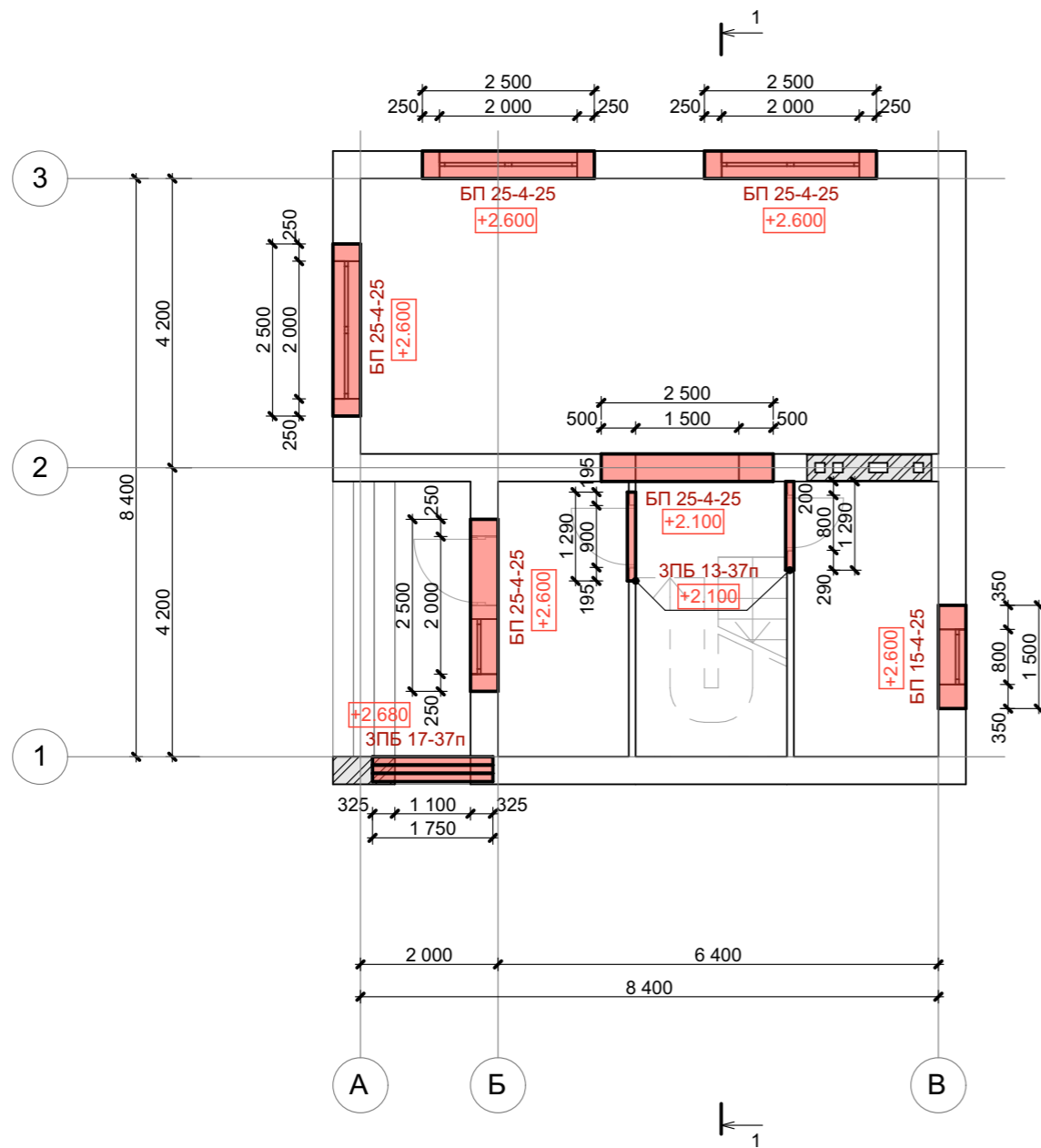
ВЕДОМОСТЬ ОКОННЫХ И ДВЕРНЫХ ПРОЕМОВ:

МАРКА:	РАЗМЕРЫ: В(ширина) x Н(высота)	КОЛ-ВО:	отметка от ур. чистового пола собств. этажа:	ПРИМЕЧАНИЕ:
О1	800 x 1700	3	+0.900	
О2	2000 x 1700	7	+0.900	
О3	1600 x 2200	1	-0.620	
Д1	900 x 2100	4	+0.000	
Д2	800 x 2100	2	+0.000	
Д3	1000 x 2600	1	+0.000	
Д4	1500 x 2600	1	+0.000	

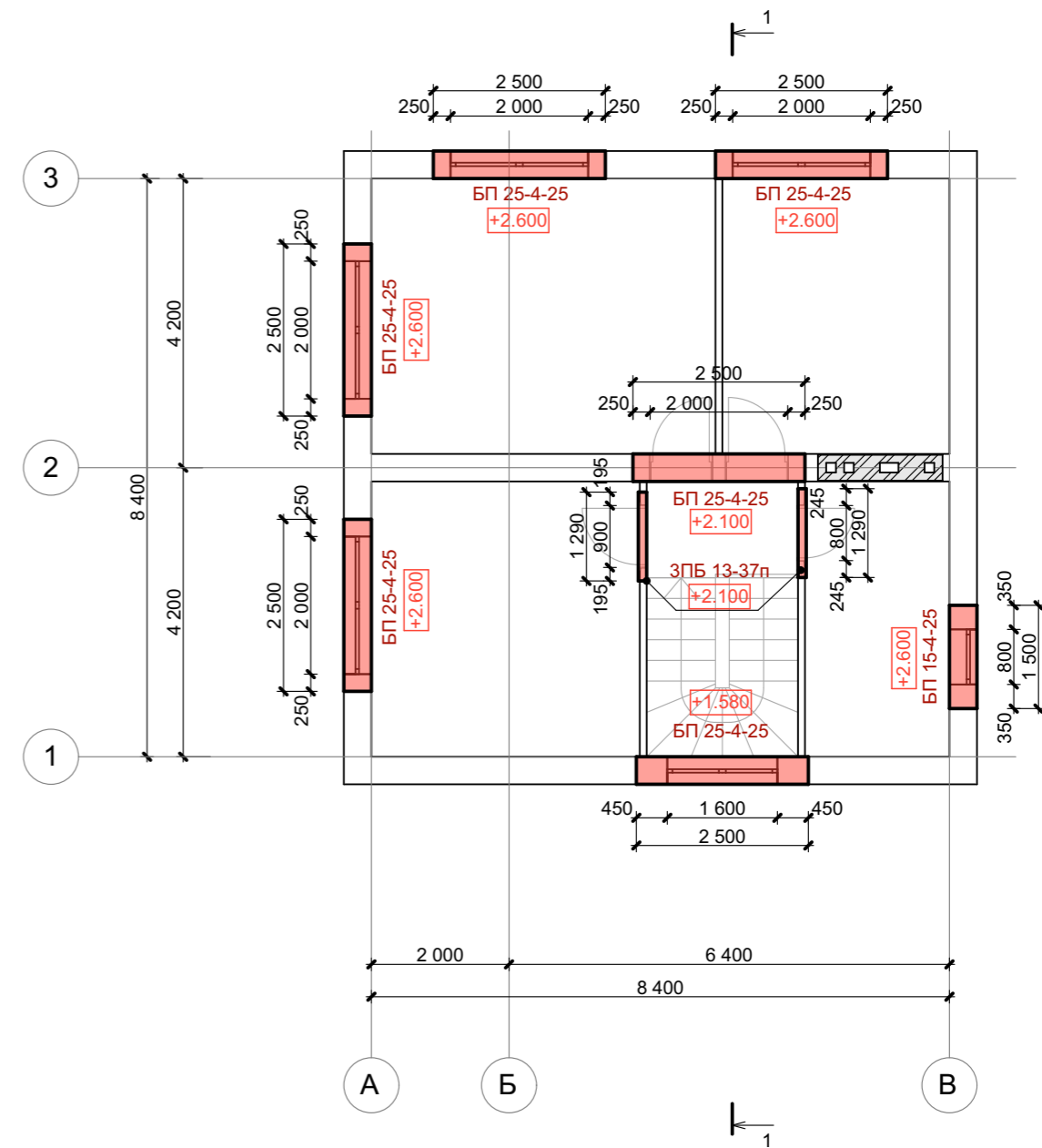
1. Все размеры уточнить по месту.

Индивидуальный жилой дом КД-127-1Г						Стадия	Лист	Листов
Изм.	Кол.уч.	Лист	№ док.	Подпись	Дата	Кладочный план на отметке +0,000 М 1:100 Кладочный план на отметке +3,300 М 1:100	АС	9
Разраб.		Лазнов А.						
Проверил.								
Утв.								

План перемычек 1 этажа М 1:100



План перемычек 2 этажа М 1:100



ВЕДОМОСТЬ ПЕРЕМЫЧЕК ПЕРВОГО И ВТОРОГО ЭТАЖА:

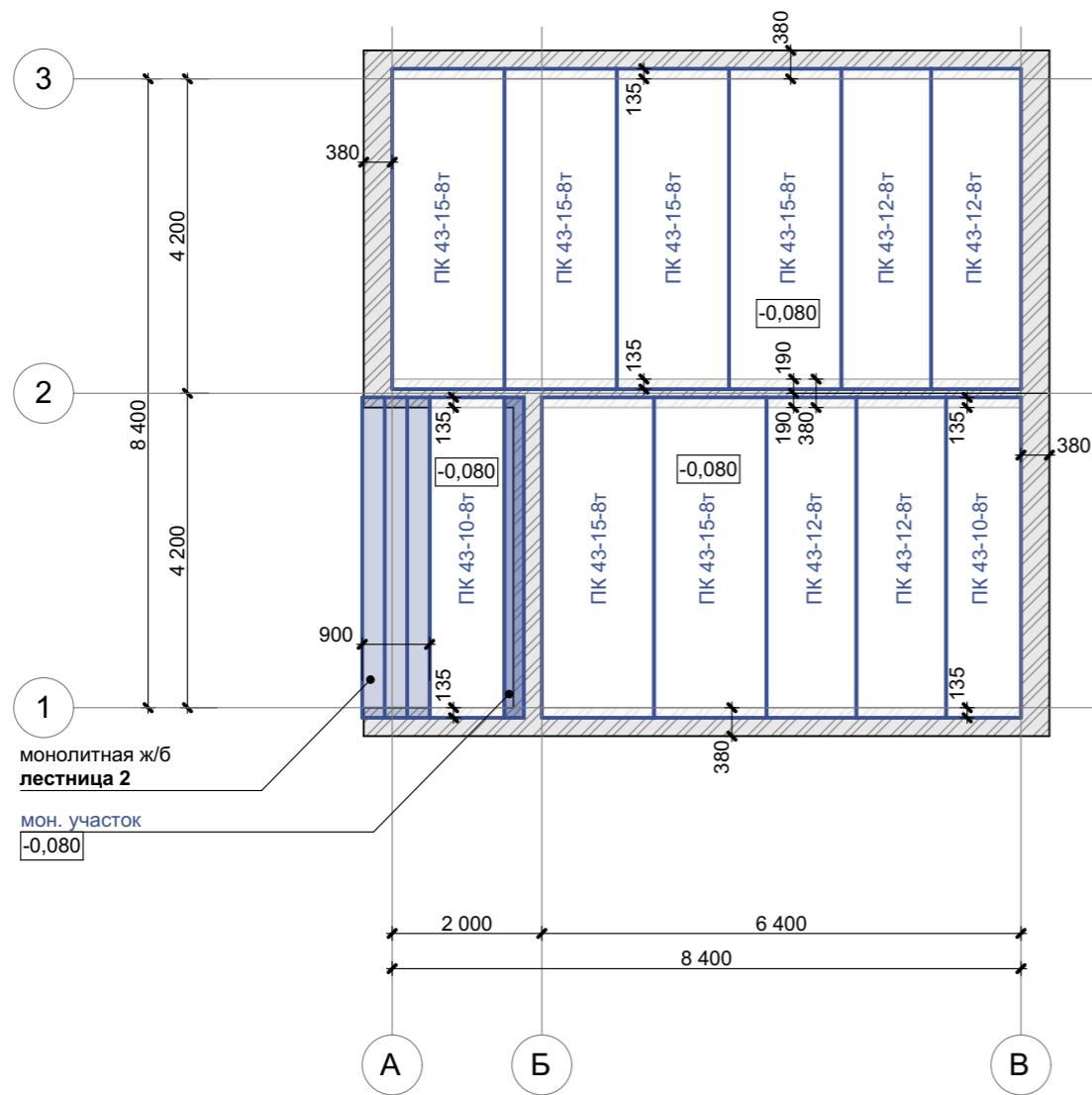
МАРКА:	РАЗМЕРЫ: L(длина) x B(ширина) x H(высота)	КОЛ-ВО:	ПРИМЕЧАНИЕ:
ЗПБ 13-37п	1290 x 120 x 220	4	
ЗПБ 17-37п	1750 x 120 x 220	3	
БП 15-4-25	1500 x 400 x 250	2	
БП 25-4-25	2500 x 400 x 250	11	

1. Все размеры уточнить по месту.

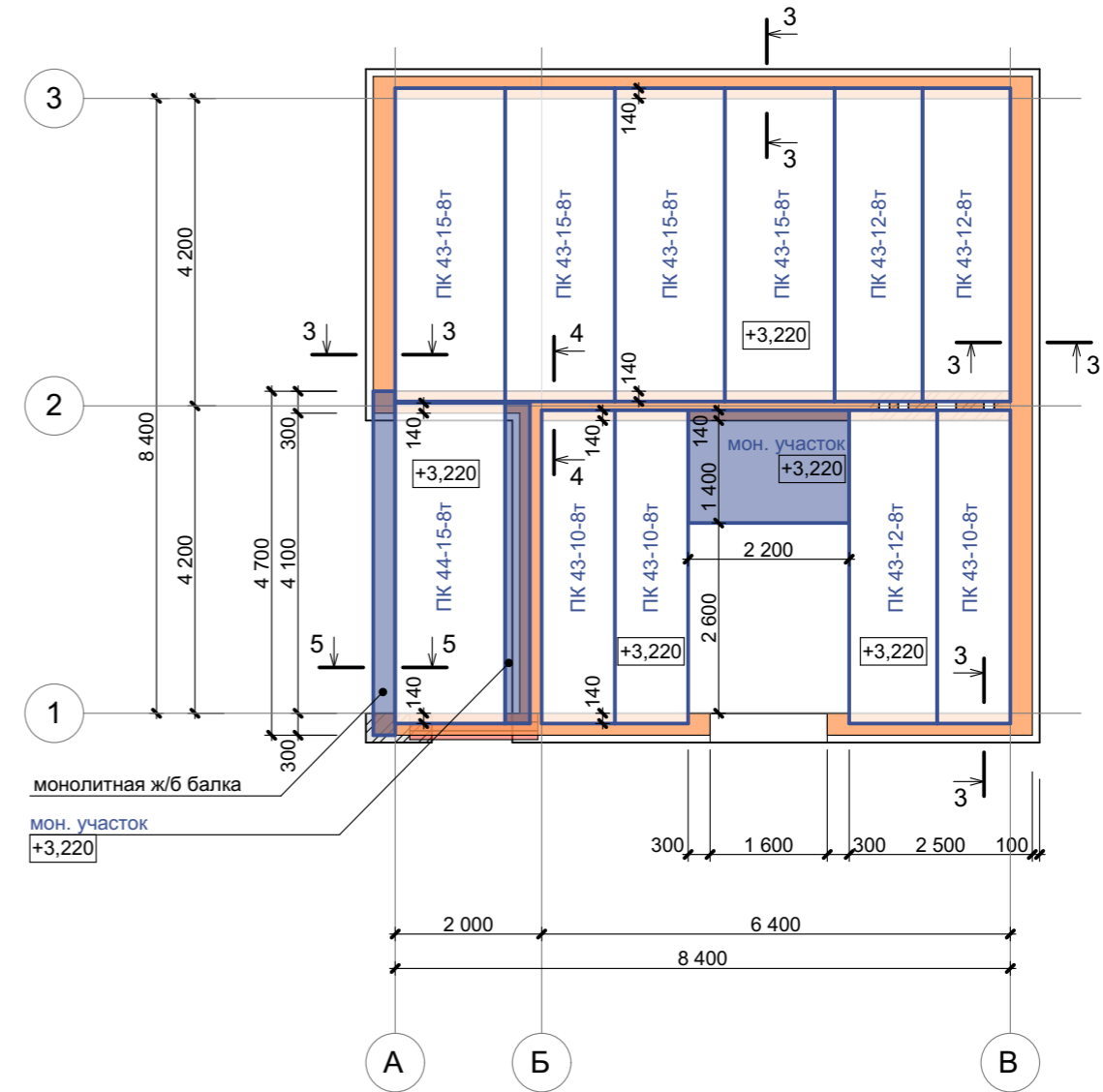
Индивидуальный жилой дом KD-127-1G					
Изм.	Кол.уч.	Лист	№ док.	Подпись	Дата
Разраб.	Лазнов А.				
Проверил.					
Утв.					

План перемычек 1 этажа М 1:100	Стадия АС	Лист 10	Листов
План перемычек 2 этажа М 1:100			

План перекрытия на отметке -0,080 М 1:100



План перекрытия на отметке +3,220 М 1:100



СПЕЦИФИКАЦИЯ МОНОЛИТНЫХ ПОЯСОВ:

МАРКА БЕТОНА:	КОЛ-ВО (м³):	ПРИМЕЧАНИЕ:
В25 (М 300)	4,2	

АРМИРОВАНИЕ МОНОЛИТНЫХ ПОЯСОВ:

ОБОЗНАЧЕНИЕ	КОЛ-ВО (длина, м):	МАССА, кг
Арматура АIII диаметром 10мм (0,617 кг на 1метр арматуры)	464	287
Арматура АIII диаметром 6мм (0,222 кг на 1метр арматуры)	161	36

СПЕЦИФИКАЦИЯ МАТЕРИАЛОВ СТЕН ЦОКОЛЯ:

МАРКА/ПОЗ.	ОБОЗНАЧЕНИЕ	КОЛ-ВО (объем, м³):
1	Кирпич керамический полнотелый марки М 150	8,5

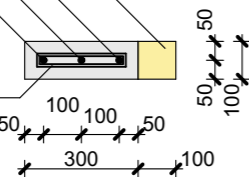
1. Все размеры уточнить по месту.
2. Отметки перекрытий указаны относительно чистового пола первого этажа и по верхнему краю перекрытий.
3. Для монолитных участков выполняется нижнее армирование (ячейка 200x200мм) и верхнее армирование (ячейка 200x200мм).  
Бетон марки В 25. Арматура периодического профиля АIII диаметром 14мм (1,210 кг на 1метр арматуры).  
Защитный слой бетона 40мм сверху и снизу.
4. Опираение монолитного участка возле лестницы рекомендуется осуществлять креплением п-образных швеллеров к соседним плитам по всей длине плиты, предварительной варкой арматуры, установкой опалубки и заливки бетона.
5. Все плиты перекрытия анкеровать к наружным стенам и между собой.
6. Перед установкой данного типа перекрытий необходима консультация со специалистом по устройству перекрытий для проверки и расчета нагрузок, а так же окончательного согласования несущей способности стен и перекрытий, армирования монолитных участков и анкеровки.

Сечение монолитного пояса 3-3 М1:20

Утеплитель ЭППС (до верхнего края плиты перекрытия)

Арматура АIII диаметром 10мм (0,617 кг на 1метр арматуры)

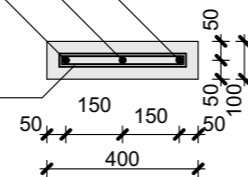
Арматура АIII диаметром 6мм (0,222 кг на 1метр арматуры)  
Шаг 400мм



Сечение монолитного пояса 4-4 М1:20

Арматура АIII диаметром 10мм (0,617 кг на 1метр арматуры)

Арматура АIII диаметром 6мм (0,222 кг на 1метр арматуры)  
Шаг 400мм

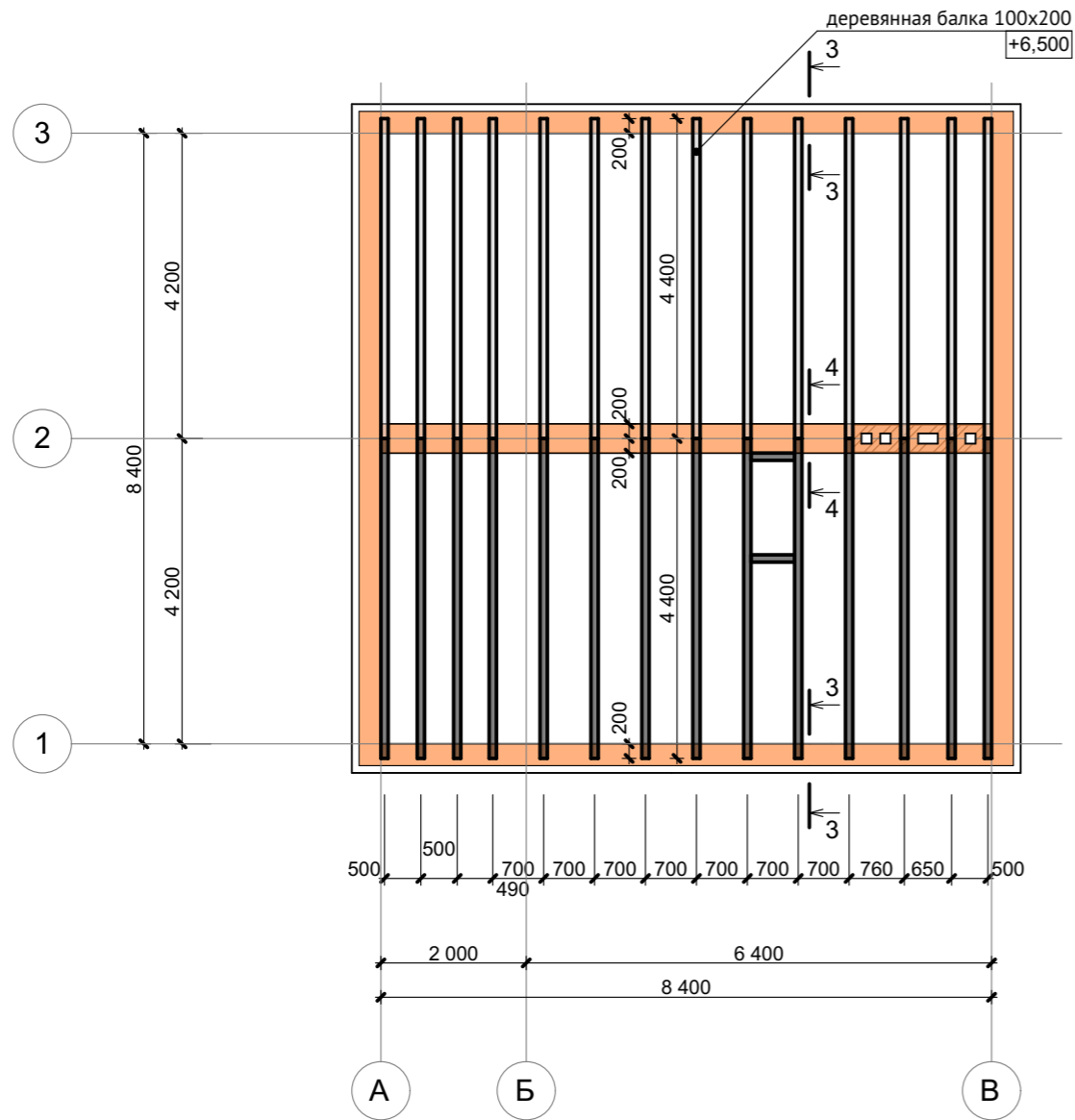


Индивидуальный жилой дом КД-127-1Г

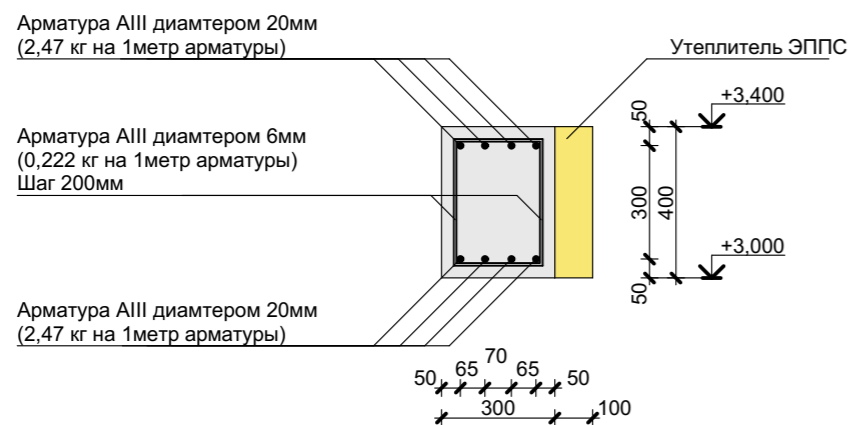
Изм.	Кол.уч.	Лист	№ док.	Подпись	Дата
Разраб.		Лазнов А.			
Проверил.					
Утв.					

План перекрытия на отметке -0,080 М 1:100	Стадия	Лист	Листов
	АС	11	
План перекрытия на отметке +3,220 М 1:100			

План перекрытия на отметке +6,500 М 1:100



Сечение 5-5 (монолитная балка) М1:20



ВЕДОМОСТЬ ПЛИТ ПЕРЕКРЫТИЙ:

КОДИРОВКА:	РАЗМЕРЫ: L(дл.) x B(шир.) x H(выс.)	КОЛ-ВО:	отметка от ур. чистового пола первого этажа:	ПРИМЕЧАНИЕ:
ПК 43-10-8т	4280 x 990 x 220	5		
ПК 43-12-8т	4280 x 1190 x 220	7		
ПК 43-15-8т	4280 x 1490 x 220	10		
ПК 44-15-8т	4380 x 1190 x 220	1		
мон. участок	Бетон В25 (М 350)	3 (1,4 м³)		

АРМИРОВАНИЕ МОНОЛИТНЫХ УЧАСТКОВ:

ОБОЗНАЧЕНИЕ	КОЛ-ВО (длина, м):	МАССА, кг	ПРИМЕЧАНИЕ:
Арматура АIII диаметром 14мм (1,210 кг на 1метр арматуры)	146	177	

СПЕЦИФИКАЦИЯ МАТЕРИАЛОВ ПЕРЕКРЫТИЯ  
(ДЕРЕВЯННЫЕ БАЛКИ НА ОТМЕТКЕ +6,430):

ОБОЗНАЧЕНИЕ	КОЛ-ВО (длина, м):	КОЛ-ВО (объем, м³):	МАССА, кг	ПРИМЕЧАНИЕ:
Балка 100x200	125	2,5		

СПЕЦИФИКАЦИЯ МОНОЛИТНЫХ БАЛОК  
(монолитная балка над крыльцом):

МАРКА БЕТОНА:	КОЛ-ВО (м³):	МАССА, кг	ПРИМЕЧАНИЕ:
В25 (М 300)	0,6		

АРМИРОВАНИЕ МОНОЛИТНЫХ БАЛОК:

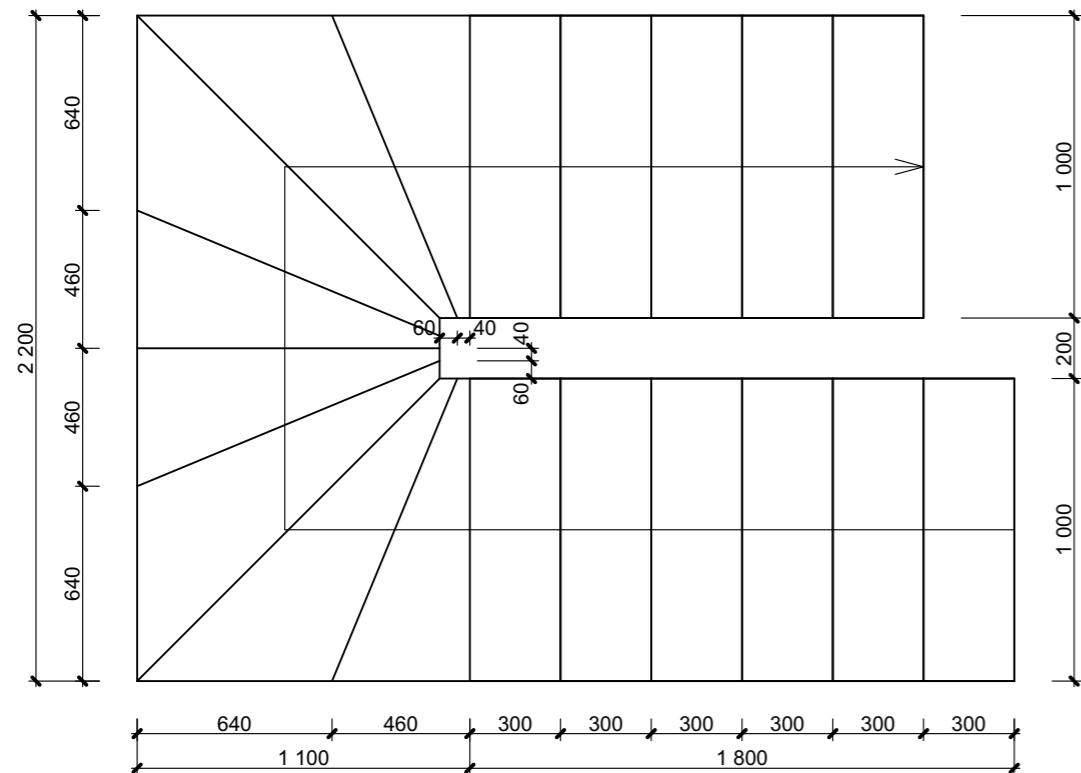
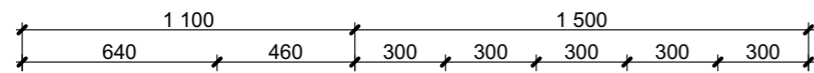
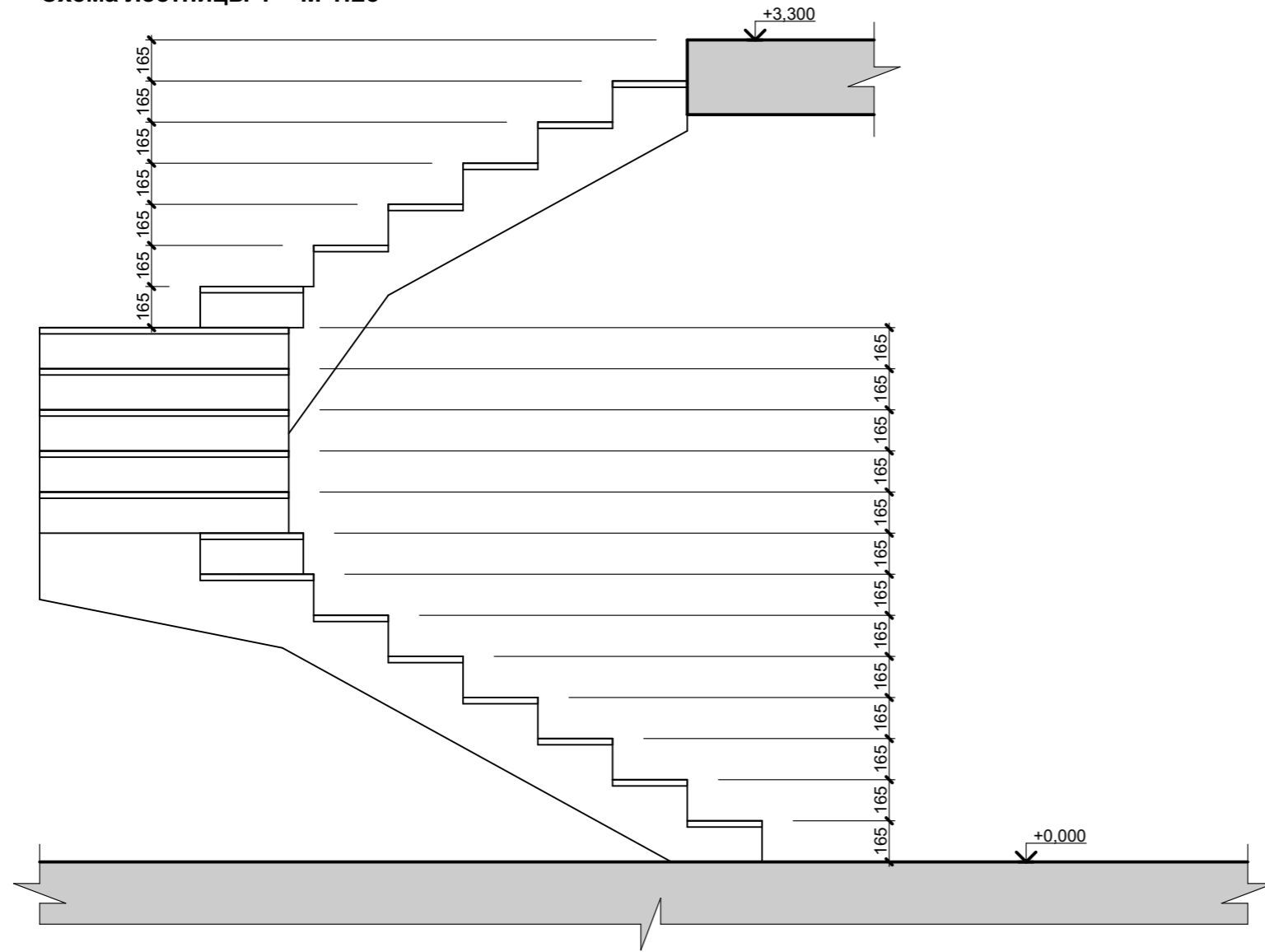
ОБОЗНАЧЕНИЕ	КОЛ-ВО (длина, м):	МАССА, кг	ПРИМЕЧАНИЕ:
Арматура АIII диаметром 20мм (2,47 кг на 1метр арматуры)	45	111	
Арматура АIII диаметром 6мм (0,222 кг на 1метр арматуры)	31	7	

1. Все размеры уточнить по месту.
2. Отметки перекрытий указаны относительно верхнего края деревянных балок.

Индивидуальный жилой дом КД-127-1Г						
Изм.	Кол.уч.	Лист	№ док.	Подпись	Дата	
Разраб.		Лазнов А.				
Проверил.						
Утв.						
План перекрытия на отметке +6,500 М 1:100				Стадия	Лист	Листов
				АС	12	



Схема лестницы 1 М 1:25



СПЕЦИФИКАЦИЯ МАТЕРИАЛОВ ЛЕСТНИЦ 1.2:

МАРКА/ПОЗ.	ОБОЗНАЧЕНИЕ	КОЛ-ВО (объем, м³):
1	Бетон В25 (М 350)	2,4

СПЕЦИФИКАЦИЯ МАТЕРИАЛОВ АРМИРОВАНИЯ ЛЕСТНИЦ 1.2:

ОБОЗНАЧЕНИЕ	КОЛ-ВО (длина, м):	МАССА, кг
Арматура АIII диаметром 12мм (0,888 кг на 1метр арматуры)	392	348

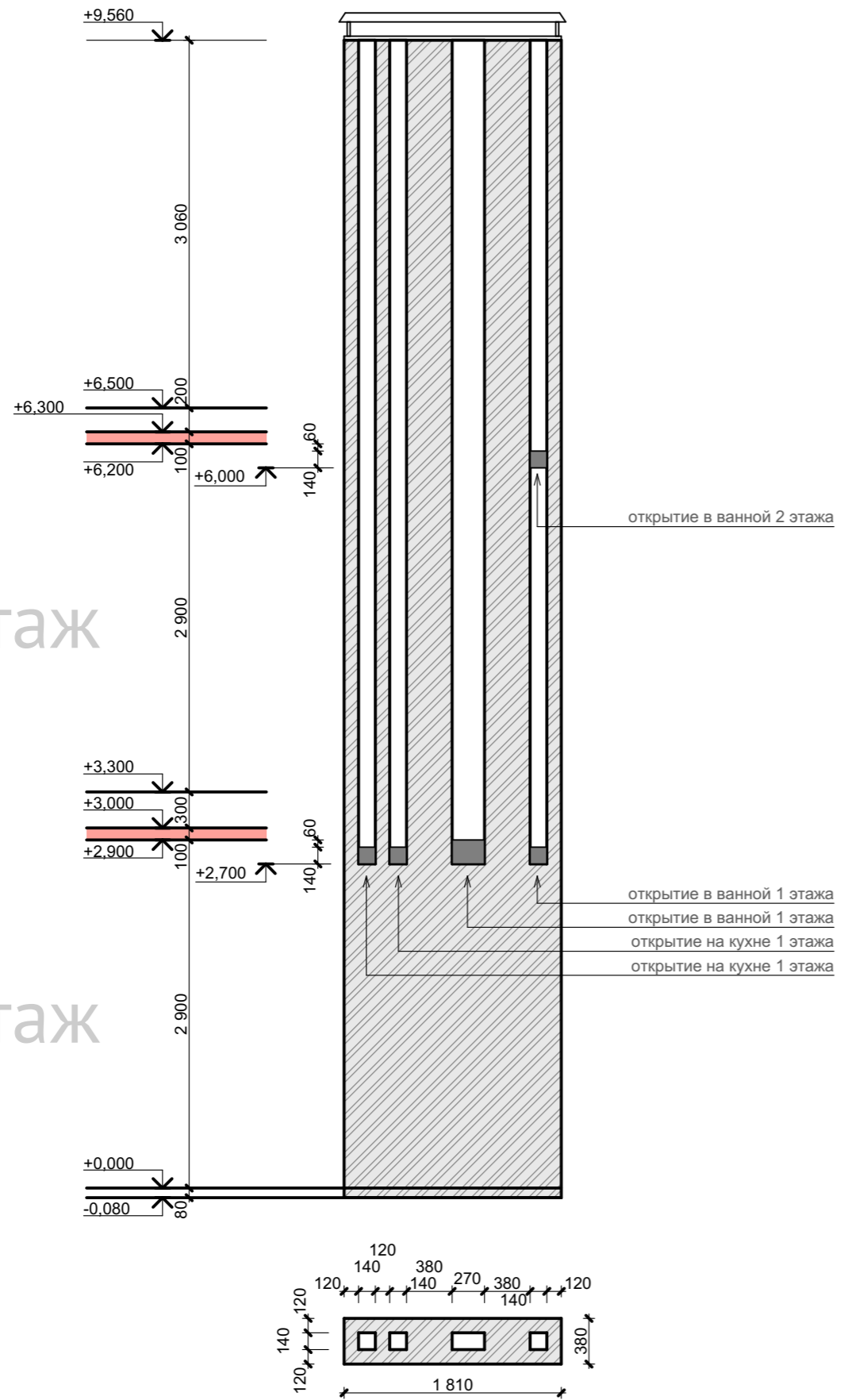
1. Для лестничных маршей выполняется нижнее армирование (ячейка 100x100мм) и верхнее армирование (ячейка 150x150мм). Бетон марки В25 (М 350). Арматура АIII диаметром 12мм (0,888 кг на 1метр арматуры). Защитный слой бетона 40мм сверху и снизу

Индивидуальный жилой дом КД-127-1Г						
Изм.	Кол.уч.	Лист	№ док.	Подпись	Дата	
Разраб.		Лазнов А.				
Проверил.						
Утв.						
Схема лестницы 1 М 1:25				Стадия	Лист	Листов
				АС	14	

**Развертка вентиляционной шахты М 1:50**

2 этаж

1 этаж



1. Стены вентканалов выполнять из полнотелого керамического кирпича марки 150, Мрз 25 по ГОСТ 530-95 на растворе М 50.
2. Отколотые поверхности кирпича не допускается обращать внутрь канала.
3. Горизонтальные и вертикальные швы тщательно заполнить раствором. Раствор, выдавленный из швов на внутренних поверхностях каналов удалить.
4. Красным цветом выделены монолитные пояса.

**СПЕЦИФИКАЦИЯ МАТЕРИАЛОВ СТЕН ДЫМОВЕНТИЛЯЦИОННЫХ ШАХТ:**

МАРКА/ПОЗ.	ОБОЗНАЧЕНИЕ	КОЛ-ВО (объем, м³):
1	Кирпич керамический полнотелый марки М 150	6

						Индивидуальный жилой дом КД-127-1Г			
Изм.	Кол.уч.	Лист	№ док.	Подпись	Дата				
Разраб.		Лазнов А.				Развертка вентиляционной шахты М 1:50	Стадия	Лист	Листов
Проверил.							АС	15	
Утв.									



						Индивидуальный жилой дом KD-127-1G			
Изм.	Кол.уч.	Лист	№ док.	Подпись	Дата	Визуализации	Стадия	Лист	Листов
Разраб.		Лазнов А.					АС	16	
Проверил.									
Утв.									



						Индивидуальный жилой дом KD-127-1G			
Изм.	Кол.уч.	Лист	№ док.	Подпись	Дата	Визуализации	Стадия	Лист	Листов
Разраб.		Лазнов А.					АС	17	
Проверил.									
Утв.									



						Индивидуальный жилой дом KD-127-1G			
Изм.	Кол.уч.	Лист	№ док.	Подпись	Дата	Визуализации	Стадия	Лист	Листов
Разраб.		Лазнов А.					АС	18	
Проверил.									
Утв.									



						Индивидуальный жилой дом KD-127-1G			
Изм.	Кол.уч.	Лист	№ док.	Подпись	Дата	Визуализации	Стадия	Лист	Листов
Разраб.		Лазнов А.					АС	19	19
Проверил.									
Утв.									